



**КОМИТЕТ ИМУЩЕСТВЕННЫХ ОТНОШЕНИЙ  
АДМИНИСТРАЦИИ ПЕРМСКОГО МУНИЦИПАЛЬНОГО РАЙОНА**

**РАСПОРЯЖЕНИЕ**

14.06.2022

№ 2396

**Об установлении публичного  
сервитута на часть земельных  
участков**

В соответствии со ст. 23, гл. V.7 Земельного кодекса Российской Федерации, Федеральным законом от 25.10.2001 № 137-ФЗ «О введении в действие Земельного кодекса Российской Федерации», пп. 3.7.5 п. 3.7 разд. 3 Положения о комитете имущественных отношений администрации Пермского муниципального района, утвержденного решением Земского Собрания Пермского муниципального района Пермского края от 22.12.2016 № 178, на основании ходатайства открытого акционерного общества «Межрегиональная распределительная сетевая компания Урала» (ИНН 6671163413, ОГРН 1056604000970) (далее - ОАО «МРСК Урала») от № 23 п:

1. Установить в интересах ОАО «МРСК Урала» публичный сервитут общей площадью 3402 кв.м. на часть земельных участков:

- с кадастровым номером 59:32:0790001:1, расположенный по адресу: край Пермский, р-н Пермский, с/п Култаевское, д. Мокино, ул. Центральная, 2а;
- с кадастровым номером 59:32:0790001:106, расположенный по адресу: край Пермский, р-н Пермский, с/п Култаевское, д. Мокино, ул. Центральная, 2;
- с кадастровым номером 59:32:0790001:107, расположенный по адресу: край Пермский, р-н Пермский, с/п Култаевское, д. Мокино, ул. Центральная, 2;
- с кадастровым номером 59:32:0790001:1184, расположенный по адресу: Пермский край, Пермский район, Култаевское с/п, д. Мокино, ул. Мостовая;
- с кадастровым номером 59:32:0790001:1198, расположенный по адресу: Пермский край, Пермский район, Култаевское сельское поселение, деревня Мокино, улица Шоссейная, дом 9, квартира 1;
- с кадастровым номером 59:32:0790001:1347, расположенный по адресу: Пермский край, Пермский район, Култаевское с/п, д. Мокино, ул. Шоссейная, д. 11;
- с кадастровым номером 59:32:0790001:1360, расположенный по адресу: Пермский край, Пермский район, Култаевское с/п, д. Мокино, ул. Шоссейная, д. 4, кв. 8;
- с кадастровым номером 59:32:0790001:1413, расположенный по адресу: Пермский край, Пермский р-н, Култаевское с.п., д. Мокино, ул. Шоссейная, д. 8,

кв. 2;

- с кадастровым номером 59:32:0790001:1435, расположенный по адресу: Пермский край, Пермский район, д. Мокино, ул. Шоссейная;
- с кадастровым номером 59:32:0790001:1436, расположенный по адресу: Пермский край, Пермский район, Култаевское с/п, д. Мокино, ул. Шоссейная;
- с кадастровым номером 59:32:0790001:1450, расположенный по адресу: Пермский край, Пермский район, Култаевское с/п, д. Мокино, ул. Центральная;
- с кадастровым номером 59:32:0790001:1451, расположенный по адресу: Пермский край, Пермский район, Култаевское с/п, д. Мокино, ул. Центральная;
- с кадастровым номером 59:32:0790001:1476, расположенный по адресу: Пермский край, Пермский район, Култаевское с/п, д. Мокино, ул. Шоссейная;
- с кадастровым номером 59:32:0790001:1734, расположенный по адресу: Пермский край, Пермский район, д. Мокино, ул. Центральная;
- с кадастровым номером 59:32:0790001:1735, расположенный по адресу: Пермский край, Пермский район, д. Мокино, ул. Центральная;
- с кадастровым номером 59:32:0790001:186, расположенный по адресу: край Пермский, р-н Пермский, с/п Култаевское, д. Мокино, ул. Шоссейная, 3, Квартира 2;
- с кадастровым номером 59:32:0790001:269, расположенный по адресу: Пермский край, Пермский район, Култаевское с/п, д. Мокино, ул. Шоссейная, 9, квартира 2;
- с кадастровым номером 59:32:0790001:294, расположенный по адресу: край Пермский, р-н Пермский, с/п Култаевское, д. Мокино, ул. Центральная, 19;
- с кадастровым номером 59:32:0790001:4, расположенный по адресу: край Пермский, р-н Пермский, с/п Култаевское, д. Мокино, ул. Центральная;
- с кадастровым номером 59:32:0790001:472, расположенный по адресу: край Пермский, р-н Пермский, с/пос. Култаевское, д. Мокино, ул. Шоссейная, дом 6, квартира 2;
- с кадастровым номером 59:32:0790001:5, расположенный по адресу: Пермский край, р-н Пермский, д. Мокино, ул. Центральная, дом 1;
- с кадастровым номером 59:32:0790001:585, расположенный по адресу: Пермский край, Пермский район, Култаевское с/п, д. Мокино, ул. Центральная, д. 15;
- с кадастровым номером 59:32:0790001:59, расположенный по адресу: Пермский край, р-н Пермский, с/о Култаевский, д. Мокино, ул. Центральная, 25.

Цель: Для размещения объекта электросетевого хозяйства «ВЛ-0,4 КВ Ф.1 от ТП-43423».

Срок: 49 лет.

2. Утвердить границы публичного сервитута земельных участков, указанных в п. 1 настоящего распоряжения, согласно прилагаемой схеме расположения границ публичного сервитута.

3. Срок, в течение которого использование указанных в п. 1 настоящего распоряжения земельных участков в соответствии с их разрешенным использованием будет невозможно или существенно затруднено в связи с осуществлением сервитута – не установлен.

4. Порядок установления зон с особыми условиями использования территорий и содержание ограничений прав на земельные участки в границах таких зон установлен Постановлением Правительства РФ от 24.02.2009 № 160 «О порядке установления охранных зон объектов электросетевого хозяйства и особых условий использования земельных участков, расположенных в границах таких зон».

5. Плата за публичный сервитут не устанавливается в соответствии с ч. 4 ст. 3.6 Федерального закона от 25.10.2001 года № 137-ФЗ «О введении в действие Земельного кодекса Российской Федерации».

6. Комитету имущественных отношений администрации Пермского муниципального района в течение 5 рабочих дней со дня подписания настоящего распоряжения:

6.1. Направить настоящее распоряжение правообладателям земельных участков, указанных в п. 1 распоряжения;

6.2. Направить настоящее распоряжение в Управление Федеральной службы государственной регистрации, кадастра и картографии по Пермскому краю;

6.3. Направить настоящее распоряжение в ОАО «МРСК Урала», а также сведения о лицах, являющихся правообладателями земельных участков, сведения о лицах, подавших заявления об учете их прав (обременений прав) на земельные участки, способах связи с ними, копии документов, подтверждающих права указанных лиц на земельные участки;

6.4. Направить в администрацию Култаевского сельского поселения настоящее распоряжение для опубликования в порядке, установленном для официального опубликования (обнародования) муниципальных правовых актов уставом поселения.

7. Разместить настоящее распоряжение на сайте Пермского муниципального района [www.permraion.ru](http://www.permraion.ru).

8. Настоящее распоряжение вступает в силу со дня его подписания.

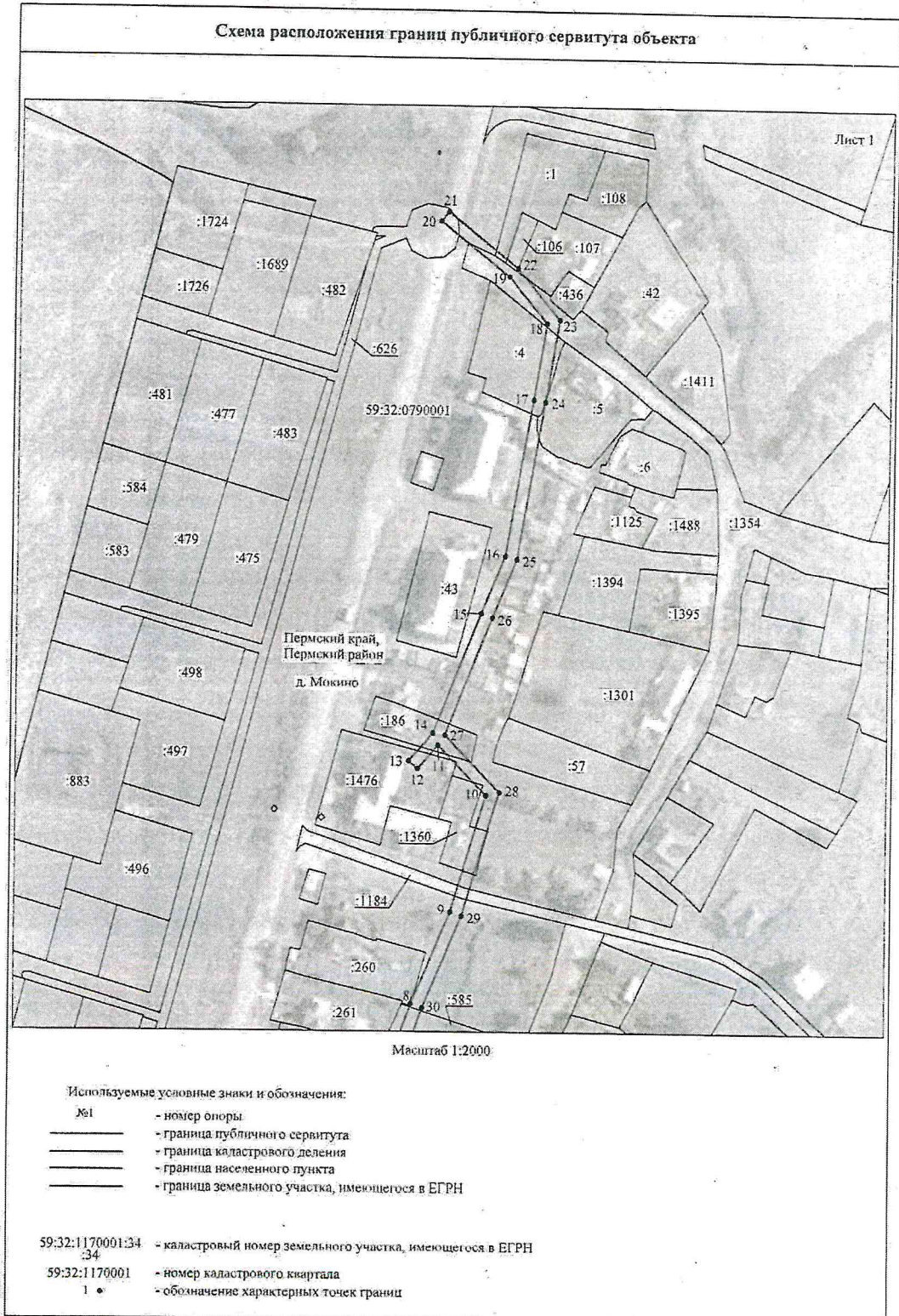
9. Контроль исполнения распоряжения оставляю за собой.

Председатель комитета

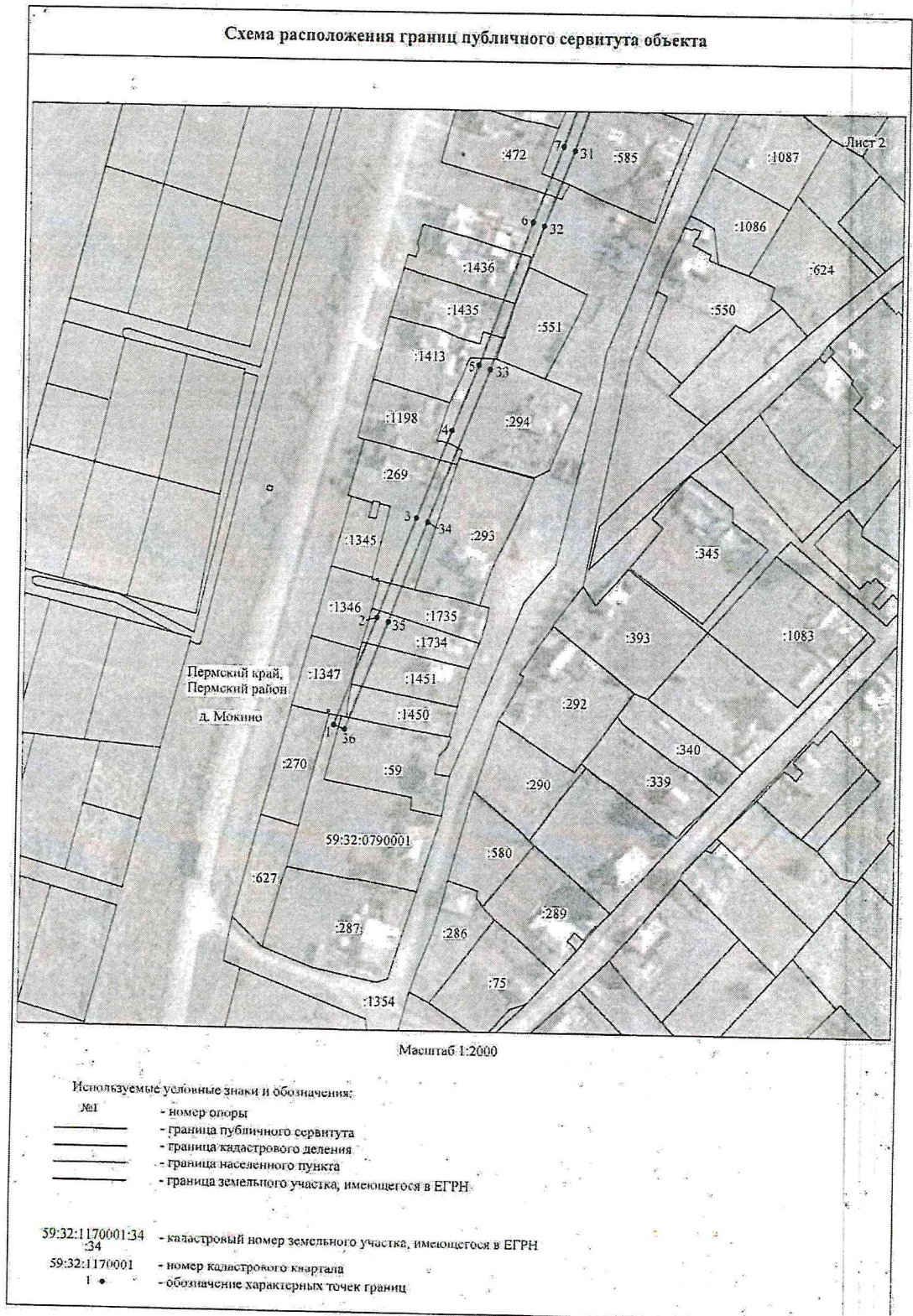


Д.В. Ракицкий

Приложение № 1  
к распоряжению  
комитета имущественных  
отношений администрации  
Пермского муниципального района  
от 14.06.2022 № 2396



Приложение № 2  
к распоряжению  
комитета имущественных  
отношений администрации  
Пермского муниципального района  
от 14.06.2022 № 2396



Приложение № 3  
к распоряжению  
комитета имущественных  
отношений администрации  
Пермского муниципального района  
от 14.06.2022 № 2396

ОПИСАНИЕ МЕСТОПОЛОЖЕНИЯ ГРАНИЦ  
Публичный сервитут для размещения объекта электросетевого хозяйства «ВЛ-0,4КВ Ф.1 от ТП-43423»  
(наименование объекта, местоположение границ которого описано (далее - объект))

Раздел I

Сведения об объекте

Сведения об объекте		
№ п/п	Характеристики объекта	Описание характеристик
1	2	3
1	Местоположение объекта	Пермский край, Пермский район, деревня Мокино
2	Площадь объекта +/- величина погрешности определения площади (Р +/- Дельта Р)	3402 кв.м ± 17 кв.м
3	Иные характеристики объекта	Публичный сервитут для размещения объекта электросетевого хозяйства «ВЛ-0,4КВ Ф.1 от ТП-43423» на срок 49 лет

Приложение № 4  
к распоряжению  
комитета имущественных  
отношений администрации  
Пермского муниципального района  
от 14.06.2022 № 2396

Раздел 2

Сведения о местоположении границ объекта					
1. Система координат МСК-59, зона 2					
2. Сведения о характерных точках границ объекта					
Обозначение характерных точек границ	Координаты, м		Метод определения координат характерной точки	Средняя квадратическая погрешность положения характерной точки (M <sub>п</sub> ), м	Описание обозначения точки на местности (при наличии)
	X	Y			
1	2	3	4	5	6
1	502053.40	2212514.91	Метод спутниковых геодезических измерений (определений)	0.10	—
2	502098.35	2212532.29	Метод спутниковых геодезических измерений (определений)	0.10	—
3	502140.89	2212547.92	Метод спутниковых геодезических измерений (определений)	0.10	—
4	502178.51	2212562.21	Метод спутниковых геодезических измерений (определений)	0.10	—
5	502206.47	2212573.13	Метод спутниковых геодезических измерений (определений)	0.10	—
6	502267.23	2212594.94	Метод спутниковых геодезических измерений (определений)	0.10	—
7	502299.39	2212607.40	Метод спутниковых геодезических измерений (определений)	0.10	—
8	502326.24	2212616.62	Метод спутниковых геодезических измерений (определений)	0.10	—
9	502365.51	2212632.79	Метод спутниковых геодезических измерений (определений)	0.10	—
10	502414.70	2212647.29	Метод спутниковых геодезических измерений (определений)	0.10	—
11	502435.78	2212627.10	Метод спутниковых геодезических измерений (определений)	0.10	—
12	502425.92	2212618.50	Метод спутниковых геодезических измерений (определений)	0.10	—
13	502429.21	2212614.73	Метод спутниковых геодезических измерений (определений)	0.10	—
14	502440.77	2212624.85	Метод спутниковых геодезических измерений (определений)	0.10	—
15	502491.67	2212644.55	Метод спутниковых геодезических измерений (определений)	0.10	—
16	502516.12	2212654.38	Метод спутниковых геодезических измерений (определений)	0.10	—
17	502581.65	2212665.63	Метод спутниковых геодезических измерений (определений)	0.10	—
18	502613.95	2212670.80	Метод спутниковых геодезических измерений (определений)	0.10	—
19	502633.34	2212654.74	Метод спутниковых геодезических измерений (определений)	0.10	—
20	502656.45	2212625.79	Метод спутниковых геодезических измерений (определений)	0.10	—
21	502660.36	2212628.89	Метод спутниковых геодезических измерений (определений)	0.10	—
22	502636.91	2212658.28	Метод спутниковых геодезических измерений (определений)	0.10	—
23	502615.43	2212676.10	Метод спутниковых геодезических измерений (определений)	0.10	—
24	502580.83	2212670.56	Метод спутниковых геодезических измерений (определений)	0.10	—
25	502514.75	2212659.22	Метод спутниковых геодезических измерений (определений)	0.10	—
26	502489.84	2212649.20	Метод спутниковых геодезических измерений (определений)	0.10	—

Приложение № 5  
к распоряжению  
комитета имущественных  
отношений администрации  
Пермского муниципального района  
от 14.06.2022 № 2396

			измерений (определений)		
27	502440.04	2212629.92	Метод спутниковых геодезических измерений (определений)	0.10	–
28	502416.07	2212652.92	Метод спутниковых геодезических измерений (определений)	0.10	–
29	502363.85	2212637.50	Метод спутниковых геодезических измерений (определений)	0.10	–
30	502324.48	2212621.30	Метод спутниковых геодезических измерений (определений)	0.10	–
31	502297.67	2212612.10	Метод спутниковых геодезических измерений (определений)	0.10	–
32	502265.49	2212599.63	Метод спутниковых геодезических измерений (определений)	0.10	–
33	502204.71	2212577.81	Метод спутниковых геодезических измерений (определений)	0.10	–
34	502139.14	2212552.60	Метод спутниковых геодезических измерений (определений)	0.10	–
35	502096.59	2212536.97	Метод спутниковых геодезических измерений (определений)	0.10	–
36	502051.60	2212519.57	Метод спутниковых геодезических измерений (определений)	0.10	–
1	502053.40	2212514.91	Метод спутниковых геодезических измерений (определений)	0.10	–
3. Сведения о характерных точках части (частей) границы объекта					
Обозначение характерных точек части границы	Координаты, м		Метод определения координат характерной точки	Средняя квадратическая погрешность положения характерной точки (М <sub>д</sub> ), м	Описание обозначения точки на местности (при наличии)
	X	Y			
1	2	3	4	5	6
–	–	–	–	–	–



Приложение № 6  
к распоряжению  
комитета имущественных  
отношений администрации  
Пермского муниципального района  
от 14.06.2022 № 2396

			измерений (определений)		
61	520185.14	2263240.74	Метод спутниковых геодезических измерений (определений)	0.10	—
62	520226.22	2263247.15	Метод спутниковых геодезических измерений (определений)	0.10	—
63	520231.76	2263218.42	Метод спутниковых геодезических измерений (определений)	0.10	—
1	520241.14	2263170.07	Метод спутниковых геодезических измерений (определений)	0.10	—
3. Сведения о характерных точках части (частей) границы объекта					
Обозначение характерных точек части границы	Координаты, м		Метод определения координат характерной точки	Средняя квадратическая погрешность положения характерной точки (M), м	Описание обозначения точки на местности (при наличии)
	X	Y			
1	2	3	4	5	6
—	—	—	—	—	—

Faint, illegible text at the top of the page, possibly a header or title.